



NEWSKILL



# CHIRON PRO

PROFESSIONAL RGB GAMING MOUSE

EN

ES

FR

DE

IT

PT

# CAUTIONS

## Safety Instructions

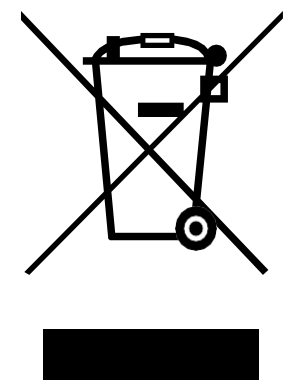
Do not look directly into the optical beam of the mouse, which may affect your vision.

## Cleaning

- Disconnect the USB connection before cleaning.
- Only clean the outside of the product using a soft and dry cloth.
- Only use a clean, dry cloth for cleaning the product and never use any corrosive liquids.

## Disposal

- Your product is designed and manufactured with high quality materials and components, which can be recycled and reused.
- Please be informed about the local separate collection system for electrical and electronic products.
- Please act according to your local rules and do not dispose of your old products with your normal household waste. The correct disposal of your old product will help prevent potential negative consequences to the environment and human health.



# TECHNICAL SPECIFICATIONS

<b>Dimension</b>	124*67.5*39.5mm
<b>Material</b>	ABS
<b>Button</b>	7 buttons mouse
<b>Body weight</b>	88g (without cable)
<b>Foot sticker</b>	Super wear Teflon foot stickers

## ELECTRICAL PARAMETERS

<b>Interface</b>	2.4GHz+Type-C
<b>Image Sensor</b>	PAW3335
<b>Acceleration</b>	40G
<b>High speed motion detection</b>	400ips
<b>Resolution</b>	800 red-1200 green-1600blue-2500 yellow-5000 light blue-16000 purple
<b>Polling rate</b>	125Hz/250Hz/500Hz/1000Hz (default (
<b>Left&amp;right switch</b>	Huano 20 million times
<b>LED</b>	RGB LED effects
<b>Cable</b>	1.8M paracord cable
<b>Power supply</b>	5V---200mA
<b>Accessories</b>	extra 2 pairs of side button
<b>System</b>	Win 7 Win8/Win10/Windows VISTA/Windows XP

# DIMENSION



# GENERAL DESCRIPTION



**1 1.8M paracord cable**

**2 Customizable side buttons**

**3 Side anti-slip design**

**4 RGB light**

**5 2.4GHz USB wireless receiver**

# SOFTWARE

For a better user experience, you can download the software from our website: <https://www.newskillgaming.com/en/software-manuals> or scan the QR code on the right for a link.



## SOFTWARE INDEX



- 1 Key assignment
- 2 Macro editor
- 3 Battery status
- 4 Power settings
- 5 DPI setting
- 6 RGB light setup
- 7 Polling rate
- 8 Open mouse control panel

## MACRO EDITOR



- 1 Macro list
- 2 Add a new macro
- 3 Delete selected macro
- 4 Macro command list
- 5 Modify macro command
- 6 Delete the selected command in macro
- 7 Record / stop record macro
- 8 Macro settings

## PERFORMANCE SETTINGS



- 1 DPI adjust slider
- 2 DPI value
- 3 LED colors for DPI
- 4 Polling rate setting

### Polling rate (Hz)

The polling rate of a mouse is how often it reports its position to a computer. A higher polling rate can decrease the time lag between when you move the mouse and when the movement appears on the screen. On the other hand, a higher polling rate will use more CPU resources



## SOFTWARE

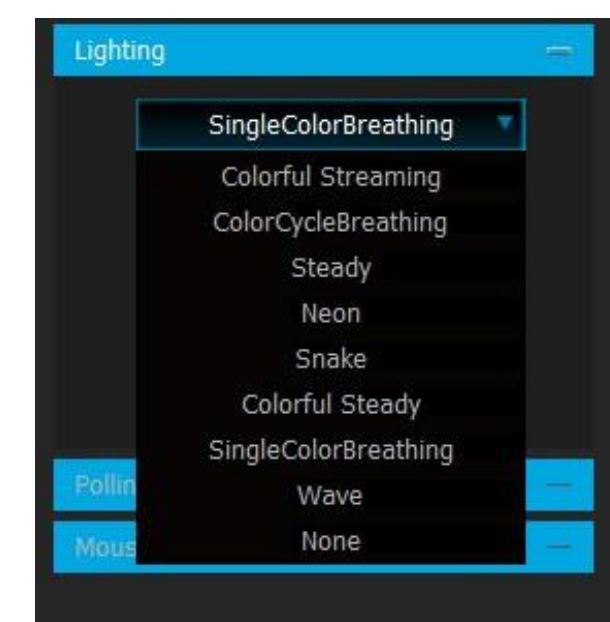
## LIGHTING



- 1 Light mode drop menu
- 2 Light setup
- 3 Light color picker

## Light mode

In this dropdown menu, there are a total of 9 lighting modes to choose from. If you wish to turn off the lights, please select "None".



- NOTE:** It is also possible to change the RGB settings by simultaneously pressing the mouse wheel and the top side button as many times as desired to rotate between the different lighting modes.

# PRECAUCIONES

## Instrucciones de seguridad

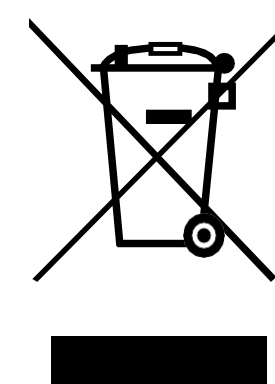
No mire directamente al haz óptico del ratón, ya que podría afectar a su visión.

## Limpieza

- Desconecte la conexión USB antes de limpiarlo.
- Limpie el exterior del producto únicamente con un paño suave y seco.
- Utilice únicamente un paño limpio y seco para limpiar el producto y no utilice nunca líquidos corrosivos.

## Eliminación

- Su producto está diseñado y fabricado con materiales y componentes de alta calidad, que pueden reciclarse y reutilizarse.
- Infórmese sobre el sistema local de recogida selectiva de productos eléctricos y electrónicos.
- Por favor, actúe de acuerdo con las normas locales y no deseche sus productos viejos con la basura doméstica normal. La correcta eliminación de su antiguo producto ayudará a evitar posibles consecuencias negativas para el medio ambiente y la salud humana.



# ESPECIFICACIONES TÉCNICAS

<b>Dimensión</b>	124*67.5*39.5mm
<b>Material</b>	ABS
<b>Botón</b>	Ratón de 7 botones
<b>Peso del cuerpo</b>	88 g (sin cable)
<b>Adhesivo de pie</b>	Adhesivo de teflón súper resistente

## PARÁMETROS ELÉCTRICOS

<b>Interfaz</b>	2,4GHz+Tipo-C
<b>Sensor de imagen</b>	PAW3335
<b>Aceleración</b>	40G
<b>Detección de movimiento de alta velocidad</b>	400ips
<b>Resolución</b>	800 rojo-1200 verde-1600 azul-2500 amarillo-5000 azul claro-16000 morado
<b>Tasa de sondeo</b>	125Hz/250Hz/500Hz/1000Hz (default (
<b>Interruptor izquierdo y derecho</b>	Huano 20 millones de veces
<b>LED</b>	Efectos LED RGB
<b>Cable</b>	1.8M cable paracord
<b>Alimentación</b>	5V---200mA
<b>Accesorios</b>	extra de 2 pares de botón lateral
<b>Sistema</b>	Win 7 Win8/Win10/Windows VISTA/Windows XP

# DIMENSIÓN



# DESCRIPCIÓN GENERAL



- 1 Cable paracord de 1,8 m
- 2 Botones laterales personalizables
- 3 Diseño lateral antideslizante

- 4 Luz RGB
- 5 Receptor inalámbrico USB de 2,4 GHz

# SOFTWARE

Para una mejor experiencia de usuario, puede descargar el software desde nuestro sitio web: <https://www.newskillgaming.com/en/software-manuals> o escanee el código QR de la derecha para obtener un enlace.



## ÍNDICE DE SOFTWARE



- 1 Asignación de teclas
- 2 Editor de macros
- 3 Estado de la batería
- 4 Ajustes de alimentación
- 5 Configuración DPI
- 6 Configuración de luz RGB
- 7 Tasa de sondeo
- 8 Abrir el panel de control del ratón

## SOFTWARE

## EDITOR DE MACROS



- 1 Lista de macros
- 2 Añadir una nueva macro
- 3 Borrar macro seleccionada
- 4 Lista de macrocomandos
- 5 Modificar comando de macro
- 6 Borrar el comando seleccionado en macro
- 7 Grabar / detener macro grabada
- 8 Ajustes de la macro

## AJUSTES DE RENDIMIENTO



- 1 Control deslizante de ajuste de DPI
- 2 Valor de DPI
- 3 Colores LED para DPI
- 4 Ajuste de la frecuencia de sondeo

### Frecuencia de sondeo (Hz)

La frecuencia de sondeo de un ratón es la frecuencia con la que informa de su posición al ordenador. Una mayor frecuencia de sondeo puede reducir el tiempo que transcurre entre el movimiento del ratón y la aparición del movimiento en la pantalla. Por otro lado, una mayor tasa de sondeo utilizará más recursos de la CPU.



## SOFTWARE

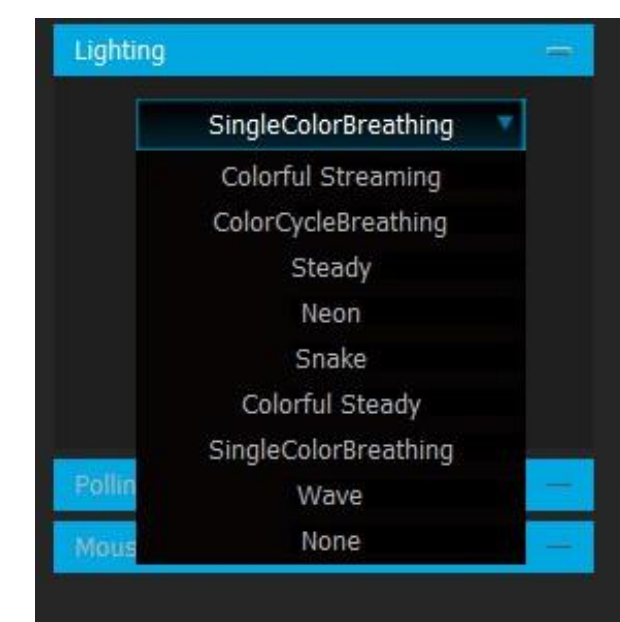
## ILUMINACIÓN



- 1 Menú desplegable del modo de iluminación
- 2 Configuración de la luz
- 3 Selector de color de luz

## Modo de iluminación

En este menú desplegable, hay un total de 9 modos de iluminación para elegir. Si desea apagar las luces, seleccione «Ninguna».



- ?** **NOTA:** También es posible cambiar la configuración RGB pulsando a la vez la rueda del ratón y el botón lateral superior tantas veces como se desee para rotar entre los diferentes modos de iluminación.

# ATTENTION

## Consignes de sécurité

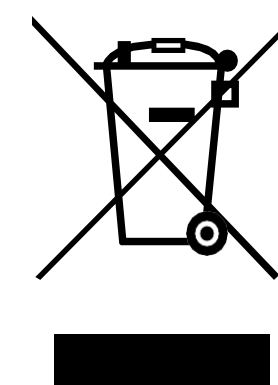
Ne regardez pas directement le faisceau optique de la souris, ce qui pourrait affecter votre vision.

## Nettoyage

- Débranchez la connexion USB avant de procéder au nettoyage.
- Nettoyez uniquement l'extérieur du produit à l'aide d'un chiffon doux et sec.
- N'utilisez qu'un chiffon propre et sec pour nettoyer le produit et n'utilisez jamais de liquides corrosifs.

## Élimination

- Votre produit est conçu et fabriqué avec des matériaux et des composants de haute qualité, qui peuvent être recyclés et réutilisés.
- Renseignez-vous sur le système local de collecte sélective des produits électriques et électroniques.
- Respectez les règles locales et ne jetez pas vos anciens produits avec les ordures ménagères. L'élimination correcte de votre ancien produit contribuera à prévenir les conséquences négatives potentielles pour l'environnement et la santé humaine.



# SPÉCIFICATIONS TECHNIQUES

<b>Dimensions</b>	124*67.5*39.5mm
<b>Matériau</b>	ABS
<b>Bouton</b>	Souris 7 boutons
<b>Poids du corps</b>	88g (sans câble)
<b>Autocollant de pied</b>	Autocollants pour pieds en Téflon super résistant

## PARAMÈTRES ÉLECTRIQUES

<b>Interface</b>	2.4GHz+Type-C
<b>Capteur d'image</b>	PAW3335
<b>Accélération</b>	40G
<b>Détection de mouvement à grande vitesse</b>	400ips
<b>Résolution</b>	800 rouge-1200 vert-1600bleu-2500 jaune-5000 bleu clair-16000 violet
<b>Taux d'interrogation</b>	125Hz/250Hz/500Hz/1000Hz (default (
<b>Commutateur gauche et droite</b>	Huano 20 millions de fois
<b>LED</b>	Effets LED RGB
<b>Câble</b>	Câble paracorde de 1,8 m
<b>Alimentation électrique</b>	5V---200mA
<b>Accessoires</b>	2 paires de boutons latéraux supplémentaires
<b>Système</b>	Win 7 Win8/Win10/Windows VISTA/Windows XP

# DIMENSION



## DESCRIPTION GÉNÉRALE

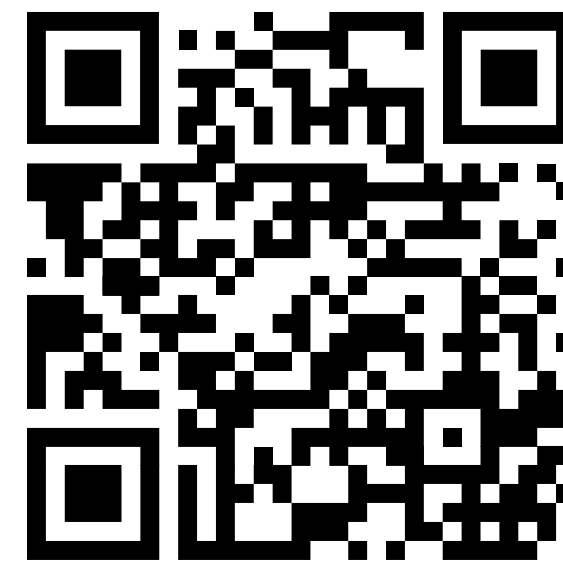


- 1 Câble paracorde de 1,8 m
- 2 Boutons latéraux personnalisables
- 3 Conception latérale antidérapante

- 4 Lumière RGB
- 5 Récepteur USB sans fil 2.4GHz

# LOGICIEL

Pour une meilleure expérience utilisateur, vous pouvez télécharger le logiciel sur notre site web : <https://www.newskillgaming.com/en/software-manuals> ou scanner le code QR à droite pour obtenir un lien.

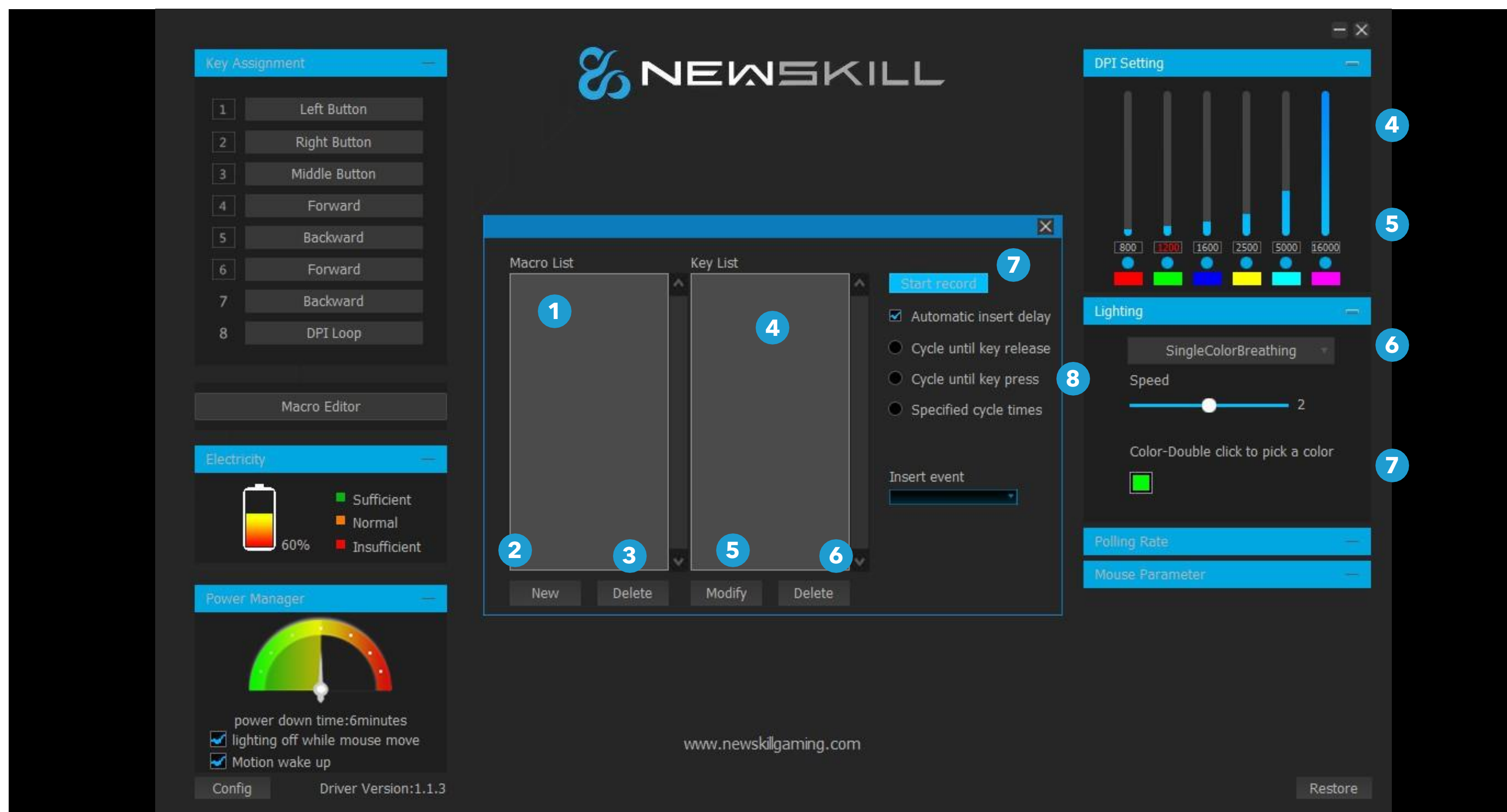


## INDEX DES LOGICIELS



- 1 Affectation des touches
- 2 Éditeur de macros
- 3 État de la batterie
- 4 Paramètres d'alimentation
- 5 Réglage DPI
- 6 Configuration de la lumière RGB
- 7 Taux d'interrogation
- 8 Ouvrir le panneau de contrôle de la souris

## ÉDITEUR DE MACROS



- 1 Liste des macros
- 2 Ajouter une nouvelle macro
- 3 Supprimer la macro sélectionnée
- 4 Liste des macro-commandes
- 5 Modifier la commande d'une macro
- 6 Supprimer la commande sélectionnée dans la macro
- 7 Enregistrer / arrêter l'enregistrement d'une macro
- 8 Paramètres de la macro

## PARAMÈTRES DE PERFORMANCE



- 1 Curseur de réglage DPI
- 2 Valeur DPI
- 3 Couleurs des LED pour le DPI
- 4 Réglage du taux d'interrogation

### Taux d'interrogation (Hz)

Le taux d'interrogation d'une souris correspond à la fréquence à laquelle elle signale sa position à l'ordinateur.

Un taux d'interrogation élevé peut réduire le délai entre le moment où vous déplacez la souris et celui où le mouvement apparaît à l'écran.

D'un autre côté, un taux d'interrogation élevé utilisera davantage de ressources de l'unité centrale.

- REMARQUE :**  
Il est également possible de modifier les paramètres RGB en appuyant simultanément sur la molette de la souris et le bouton latéral supérieur autant de fois que souhaité pour faire défiler les différents modes d'éclairage.



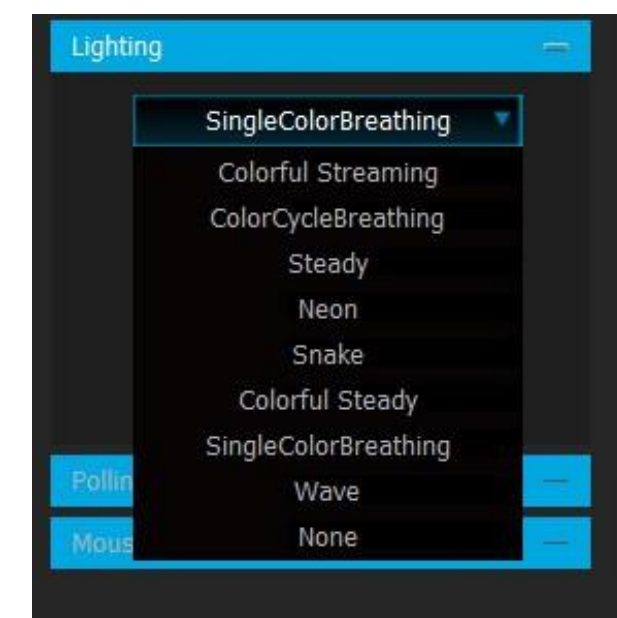
## ÉCLAIRAGE



- 1 Menu déroulant du mode d'éclairage
- 2 Configuration de l'éclairage
- 3 Sélecteur de couleur de lumière

## Mode d'éclairage

Dans ce menu déroulant, vous avez le choix entre 9 modes d'éclairage au total. Si vous souhaitez éteindre les lumières, veuillez sélectionner « Aucun ».



# VORSICHTEN

## Sicherheitshinweise

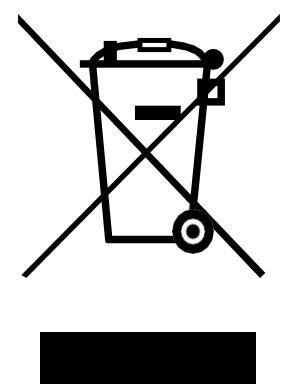
Schauen Sie nicht direkt in den optischen Strahl der Maus, da dies Ihre Sicht beeinträchtigen kann.

## Reinigung

- Trennen Sie vor der Reinigung die USB-Verbindung.
- Reinigen Sie die Außenseite des Produkts nur mit einem weichen und trockenen Tuch.
- Verwenden Sie zur Reinigung des Produkts nur ein sauberes, trockenes Tuch und keine ätzenden Flüssigkeiten.

## Entsorgung

- Ihr Produkt wurde mit hochwertigen Materialien und Komponenten entwickelt und hergestellt, die recycelt und wiederverwendet werden können.
- Bitte informieren Sie sich über das örtliche System zur getrennten Sammlung von elektrischen und elektronischen Produkten.
- Bitte halten Sie sich an die örtlichen Vorschriften und entsorgen Sie Ihre Altgeräte nicht über den normalen Hausmüll. Die korrekte Entsorgung Ihres Altgeräts trägt dazu bei, mögliche negative Folgen für die Umwelt und die menschliche Gesundheit zu vermeiden.



# TECHNISCHE DATEN

<b>Abmessungen</b>	124*67.5*39.5mm
<b>Werkstoff</b>	ABS
<b>Taste</b>	7 Tasten Maus
<b>Körpergewicht</b>	88g (ohne Kabel)
<b>Fußaufkleber</b>	Superabriebfeste Teflon-Fußaufkleber

## ELEKTRISCHE PARAMETER

<b>Schnittstelle</b>	2,4GHz+Typ-C
<b>Bildsensor</b>	PAW3335
<b>Beschleunigung</b>	40G
<b>Hochgeschwindigkeits-Bewegungserkennung</b>	400ips
<b>Auflösung</b>	800 Rot-1200 Grün-1600Blau-2500 Gelb-5000 Hellblau-16000 Violett
<b>Abfragerate</b>	125Hz/250Hz/500Hz/1000Hz (default (
<b>Links-/Rechts-Schalter</b>	Huano 20 Millionen Mal
<b>LED</b>	RGB-LED-Effekte
<b>Kabel</b>	1,8 m Paracord-Kabel
<b>Netzgerät</b>	5V---200mA
<b>Zubehör</b>	extra 2 Paare von Seitentasten
<b>System</b>	Win 7 Win8/Win10/Windows VISTA/Windows XP

# DIMENSION



## ALLGEMEINE BESCHREIBUNG



**1 1,8 m Paracord-Kabel**

**2 Anpassbare Seitentasten**

**3 Seitliches Anti-Rutsch-Design**

**4 RGB-Licht**

**5 Drahtloser 2,4-GHz-USB-Empfänger**

# SOFTWARE

Für eine bessere Benutzerfreundlichkeit können Sie die Software von unserer Website herunterladen: <https://www.newskillgaming.com/en/software-manuals>

oder scannen Sie den QR-Code auf der rechten Seite für einen Link.



## SOFTWARE-INDEX



- 1 Tastenbelegung
- 2 Makro-Editor
- 3 Batteriestatus
- 4 Energie-Einstellungen
- 5 DPI-Einstellung
- 6 RGB-Licht-Einstellung
- 7 Abfragerate
- 8 Mausbedienfeld öffnen

## MACRO-EDITOR



- 1 Makro-Liste
- 2 Hinzufügen eines neuen Makros
- 3 Ausgewähltes Makro löschen
- 4 Makro-Befehlsliste
- 5 Makrobefehl ändern
- 6 Ausgewählten Befehl im Makro löschen
- 7 Makro aufzeichnen / aufhören
- 8 Makro-Einstellungen

## LEISTUNGSEINSTELLUNGEN



- 1 DPI-Schieberegler
- 2 DPI-Wert
- 3 LED-Farben für DPI
- 4 Einstellung der Abfraterate

## Abfraterate (Hz)

Die Abfraterate einer Maus gibt an, wie oft sie ihre Position an den Computer meldet. Eine höhere Abfraterate kann die Zeitspanne zwischen dem Bewegen der Maus und dem Erscheinen der Bewegung auf dem Bildschirm verkürzen. Andererseits verbraucht eine höhere Abfraterate auch mehr CPU-Ressourcen.

- ? HINWEIS:**  
Es ist auch möglich, die RGB-Einstellungen zu ändern, indem man gleichzeitig das Mause rad und die obere Seitentaste so oft wie gewünscht drückt, um zwischen den verschiedenen Beleuchtungsmodi zu wechseln.



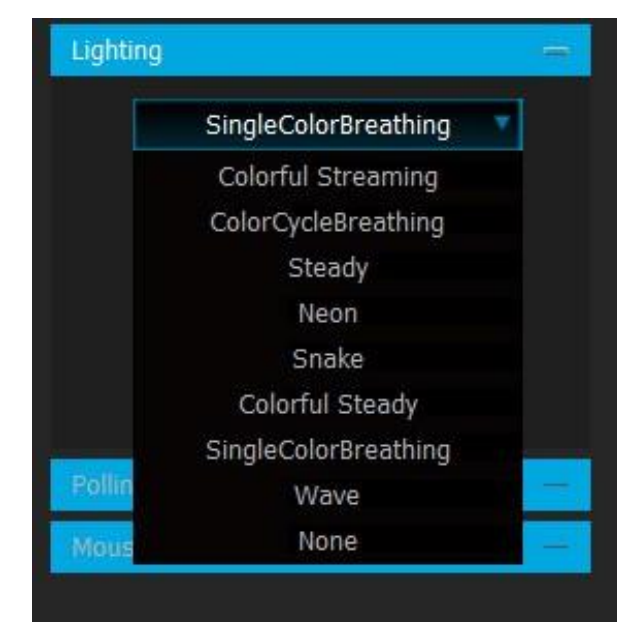
## BELEUCHTUNG



- 1 Dropdown-Menü Lichtmodus
- 2 Licht-Einstellungen
- 3 Auswahl der Lichtfarbe

## Beleuchtungsmodus

In diesem Dropdown-Menü können Sie aus insgesamt 9 Beleuchtungsmodi wählen. Wenn Sie die Beleuchtung ausschalten möchten, wählen Sie bitte „Keine“.



# ATTENZIONE

## Istruzioni di sicurezza

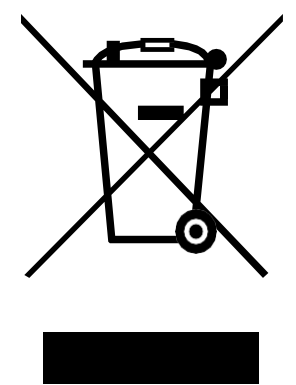
Non guardare direttamente il raggio ottico del mouse, che potrebbe compromettere la vista.

## Pulizia

- Prima di procedere alla pulizia, scollegare la connessione USB.
- Pulire l'esterno del prodotto solo con un panno morbido e asciutto.
- Per la pulizia del prodotto utilizzare solo un panno pulito e asciutto e non utilizzare mai liquidi corrosivi.

## Smaltimento

- Il prodotto è stato progettato e realizzato con materiali e componenti di alta qualità, che possono essere riciclati e riutilizzati.
- Informatevi sul sistema di raccolta differenziata locale per i prodotti elettrici ed elettronici.
- Si prega di agire secondo le norme locali e di non smaltire i vecchi prodotti con i normali rifiuti domestici. Il corretto smaltimento del vecchio prodotto aiuterà a prevenire potenziali conseguenze negative per l'ambiente e la salute umana.



# SPECIFICHE TECNICHE

<b>Dimensioni</b>	124*67.5*39.5mm
<b>Materiale</b>	ABS
<b>Pulsante</b>	Mouse a 7 pulsanti
<b>Peso del corpo</b>	88 g (senza cavo)
<b>Piede adesivo</b>	Adesivi per piedi in teflon ad alta resistenza

## PARAMETRI ELETTRICI

<b>Interfaccia</b>	2,4GHz+Tipo-C
<b>Sensore di immagine</b>	PAW3335
<b>Accelerazione</b>	40G
<b>Rilevamento del movimento ad alta velocità</b>	400ips
<b>Risoluzione</b>	800 rosso-1200 verde-1600blu-2500 giallo-5000 azzurro-16000 viola
<b>Velocità di polling</b>	125Hz/250Hz/500Hz/1000Hz (default (
<b>Interruttore destra e sinistra</b>	Huano 20 milioni di volte
<b>LED</b>	Effetti LED RGB
<b>Cavo</b>	Cavo paracord da 1,8 m
<b>Alimentazione</b>	5V---200mA
<b>Accessori</b>	2 coppie extra di pulsanti laterali
<b>Sistema</b>	Win 7 Win8/Win10/Windows VISTA/Windows XP

# DIMENSIONE



## DESCRIZIONE GENERALE



**1** Cavo paracord da 1,8 m

**2** Pulsanti laterali personalizzabili

**3** Design antiscivolo laterale

**4** Luce RGB

**5** Ricevitore wireless USB a 2,4 GHz

# SOFTWARE

Per una migliore esperienza d'uso, è possibile scaricare il software dal nostro sito web: <https://www.newskillgaming.com/en/software-manuals> o scansionare il codice QR sulla destra per ottenere un link.



## INDICE DEL SOFTWARE



- 1 Assegnazione dei tasti
- 2 Editor di macro
- 3 Stato della batteria
- 4 Impostazioni di alimentazione
- 5 Impostazione DPI
- 6 Impostazione luce RGB
- 7 Frequenza di polling
- 8 Aprire il pannello di controllo del mouse

## EDITOR MACRO



- 1 Elenco macro
- 2 Aggiungere una nuova macro
- 3 Elimina la macro selezionata
- 4 Elenco dei comandi macro
- 5 Modifica il comando della macro
- 6 Cancellare il comando selezionato nella macro
- 7 Registrazione/arresto registrazione macro
- 8 Impostazioni macro

## IMPOSTAZIONI DELLE PRESTAZIONI



- 1 Cursore di regolazione DPI
- 2 Valore DPI
- 3 Colori LED per DPI
- 4 Impostazione della frequenza di polling

### Frequenza di polling (Hz)

La frequenza di polling di un mouse è la frequenza con cui esso comunica la sua posizione al computer. Una frequenza di polling più elevata può ridurre l'intervallo di tempo tra il movimento del mouse e la sua visualizzazione sullo schermo. D'altra parte, una frequenza di polling più elevata consuma più risorse della CPU.



## SOFTWARE

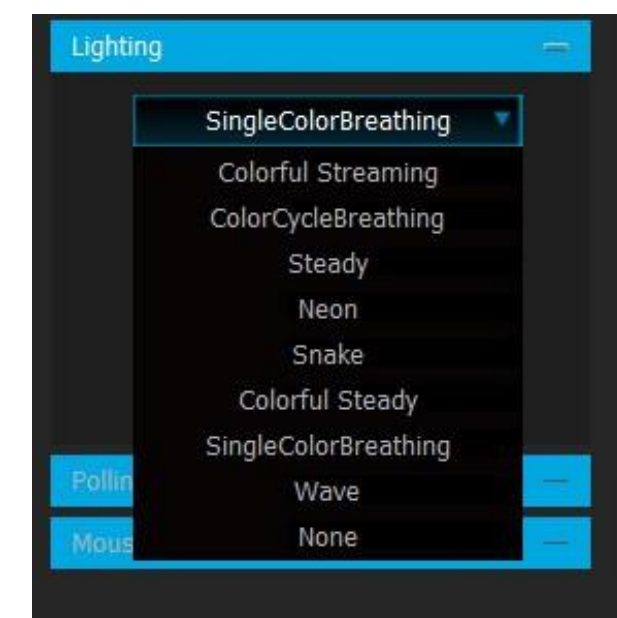
## ILLUMINAZIONE



- 1 Menu a discesa Modalità di illuminazione
- 2 Impostazione della luce
- 3 Selezione del colore della luce

## Modalità di illuminazione

In questo menu a discesa è possibile scegliere tra un totale di 9 modalità di illuminazione. Se si desidera spegnere le luci, selezionare "Nessuna".



# CUIDADOS

## Instruções de segurança

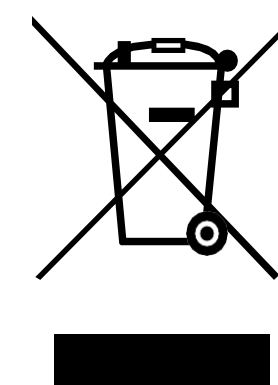
Não olhe diretamente para o feixe ótico do rato, pois isso pode afetar a sua visão.

## Limpeza

- Desligue a ligação USB antes de limpar.
- Limpar apenas o exterior do produto com um pano macio e seco.
- Utilize apenas um pano limpo e seco para limpar o produto e nunca utilize líquidos corrosivos.

## Eliminação

- O seu produto foi concebido e fabricado com materiais e componentes de alta qualidade, que podem ser reciclados e reutilizados.
- Informe-se sobre o sistema local de recolha selectiva de produtos eléctricos e electrónicos.
- Aja de acordo com as regras locais e não deite fora os seus produtos usados juntamente com o lixo doméstico normal. A eliminação correcta do seu produto usado ajudará a evitar potenciais consequências negativas para o ambiente e para a saúde humana.



# ESPECIFICAÇÕES TÉCNICAS

<b>Dimensão</b>	124*67.5*39.5mm
<b>Material</b>	ABS
<b>Botão</b>	Rato de 7 botões
<b>Peso do corpo</b>	88g (sem cabo)
<b>Foot sticker</b>	Autocolantes para pés em Teflon super desgaste

## PARÂMETROS ELÉCTRICOS

<b>Interface</b>	2.4GHz+Tipo C
<b>Sensor de imagem</b>	PAW3335
<b>Aceleração</b>	40G
<b>Deteção de movimento de alta velocidade</b>	400ips
<b>Resolução</b>	800 vermelho-1200 verde-1600azul-2500 amarelo-5000 azul claro-16000 púrpura
<b>Taxa de polling</b>	125Hz/250Hz/500Hz/1000Hz (default (
<b>Interruptor esquerdo e direito</b>	Huano 20 milhões de vezes
<b>LED</b>	Efeitos LED RGB
<b>Cabo</b>	Cabo paracord de 1.8M
<b>Fonte de alimentação</b>	5V---200mA
<b>Acessórios</b>	2 pares extra de botão lateral
<b>Sistema</b>	Win 7 Win8/Win10/Windows VISTA/Windows XP

# DIMENSÃO



## DESCRIBÇÃO GERAL



**1** Cabo paracord de 1,8 M

**2** Botões laterais personalizáveis

**3** Design antiderrapante lateral

**4** Luz RGB

**5** Recetor USB sem fios de 2,4 GHz

# SOFTWARE

Para uma melhor experiência de utilização, pode descarregar o software a partir do nosso sítio Web: <https://www.newskillgaming.com/en/software-manuals>

ou digitalizar o código QR à direita para obter uma hiperligação.

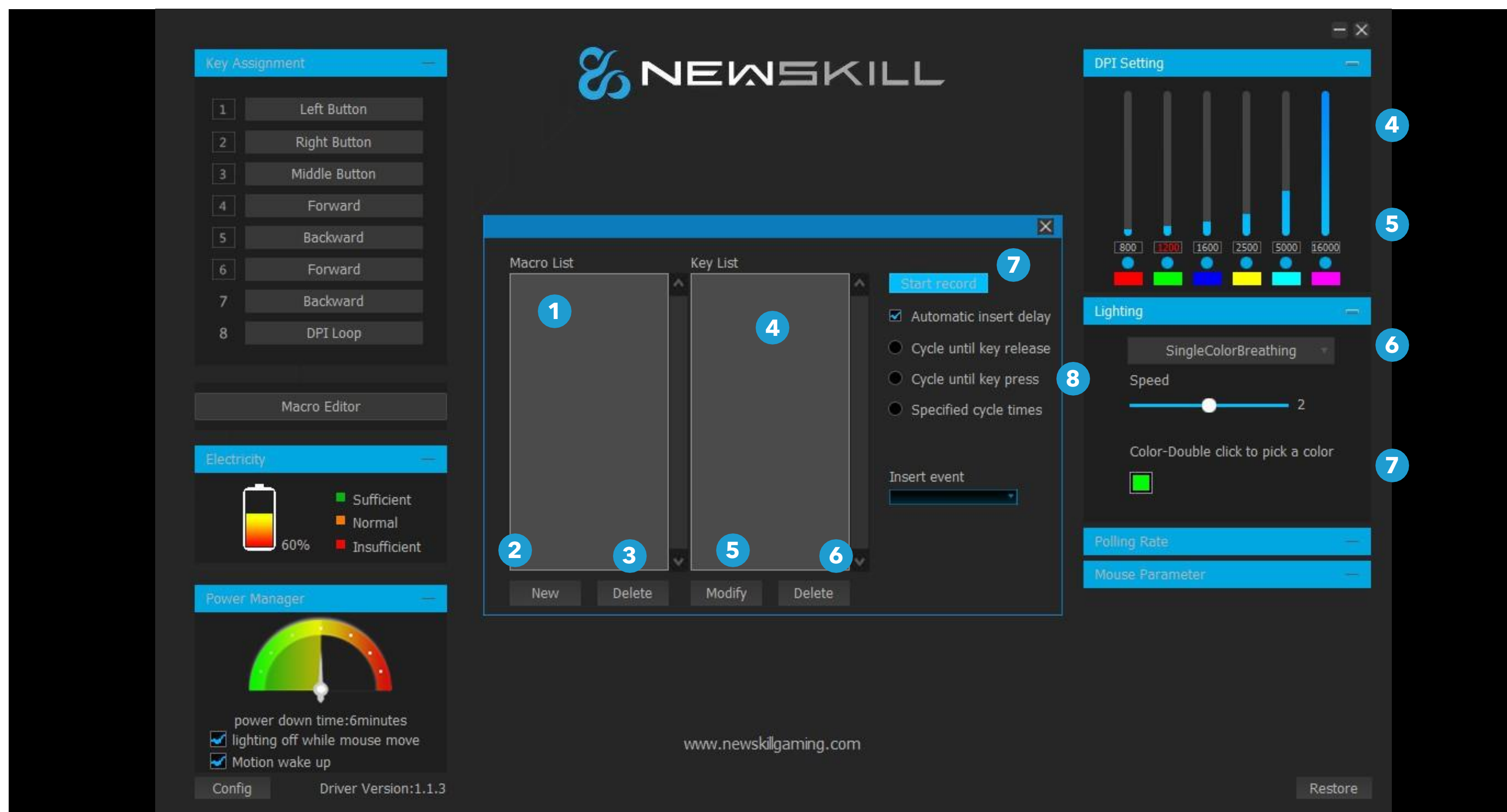


## ÍNDICE DO SOFTWARE



- 1 Atribuição de teclas
- 2 Editor de macros
- 3 Estado da bateria
- 4 Definições de energia
- 5 Definição de DPI
- 6 Configuração da luz RGB
- 7 Taxa de sondagem
- 8 Abrir o painel de controlo do rato

## EDITOR MACRO



- 1 Lista de macros
- 2 Adicionar uma nova macro
- 3 Eliminar a macro selecionada
- 4 Lista de comandos de macro
- 5 Modificar o comando da macro
- 6 Eliminar o comando selecionado na macro
- 7 Gravar / parar a gravação da macro
- 8 Definições de macro

## DEFINIÇÕES DE DESEMPENHO



- 1 Controlo deslizante de ajuste de DPI
- 2 Valor de DPI
- 3 Cores do LED para DPI
- 4 Definição da taxa de polling

### Taxa de polling (Hz)

A taxa de polling de um rato é a frequência com que este comunica a sua posição ao computador. Uma taxa de polling mais elevada pode diminuir o intervalo de tempo entre o movimento do rato e o aparecimento do movimento no ecrã. Por outro lado, uma taxa de polling mais elevada utiliza mais recursos da CPU



## SOFTWARE

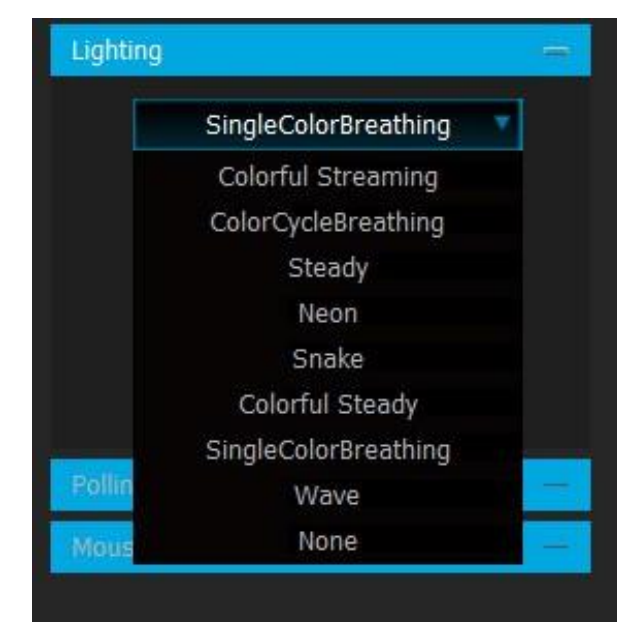
## ILUMINAÇÃO



- 1 Menu pendente do modo de iluminação
- 2 Configuração da luz
- 3 Seleção da cor da luz

## Modo de luz

Neste menu pendente, há um total de 9 modos de iluminação à escolha. Se pretender desligar as luzes, seleccione "Nenhum".



- ? NOTA:**  
Também é possível alterar as configurações de RGB pressionando simultaneamente a roda do mouse e o botão lateral superior quantas vezes desejar para alternar entre os diferentes modos de iluminação.

**Instrucciones de seguridad**

- No exponga el producto a condiciones extremas
- Mantenga el producto alejado de cualquier fuente de calor y luz solar directa
- Evite exponer el producto a líquidos o humedad. Los líquidos pueden provocar fallos eléctricos y aumentar el riesgo de incendio o descarga eléctrica.
- No intente reparar o desmontar los componentes internos. Sólo personal cualificado debe reparar el producto. Mantenga a los niños alejados de los materiales de embalaje, ya que suponen un riesgo de asfixia.

**Limpieza**

- Desconecte la fuente de alimentación y a cualquier dispositivo conectado antes de limpiar el producto.
- Utilice un paño suave y seco para limpiar el exterior del producto. Evite el uso de líquidos o limpiadores corrosivos.
- Asegúrese de que no entre líquido en las aberturas de ventilación durante la limpieza.

**Residuos**

- El producto está fabricado con materiales de alta calidad que pueden reciclarse y reutilizarse.
- Conozca la normativa local sobre eliminación de residuos electrónicos.
- Siga las directrices locales para garantizar la correcta eliminación de los productos electrónicos antiguos, evitando impactos negativos para el medio ambiente y la salud.

**En Caso de Emergencia:**

- Si ocurre algún incidente relacionado con el uso del producto, suspende su uso inmediatamente.
- Contacta a nuestro servicio de atención al cliente a través del canal de seguridad habilitado en el formulario de contacto o a través del correo
- [seguridad@newalttech.com](mailto:seguridad@newalttech.com) para recibir asistencia y reportar el incidente.

**Medidas de seguridad**

- Riesgo eléctrico: Nunca manipule el producto, es decir desmonte el producto, conectada a la corriente.
- Riesgo mecánico: No introduzca objetos ni dedos en el producto mientras está en funcionamiento.
- Riesgo ambiental: Instale el producto en un lugar con buena ventilación para evitar sobrecalentamiento y adicionalmente garantizar el buen rendimiento del equipo.

**Compromiso de Seguridad:** En New Alternative Technologies: tu seguridad es nuestra prioridad. Estamos comprometidos a proporcionar productos de alta calidad que cumplan con todos los estándares de seguridad. Si tienes dudas o necesitas

soporte, no dudes en contactarnos en [seguridad@newalttech.com](mailto:seguridad@newalttech.com)

Marca registrada: NEWSKILL

Fabricante: New alternative technologies s.l.u

Dirección: Avenida suiza, 9 polígono industrial las salinas alhama de murcia (30840) Murcia España

[www.newskillgaming.com](http://www.newskillgaming.com) - <https://www.newskillgaming.com/es/contactenos>

Número de contacto: +34 722127179

**Safety instructions**

1. Do not expose the product to extreme conditions
2. Keep the product away from any source of heat and direct sunlight
3. Avoid exposing the product to liquids or moisture. Liquids can cause electrical failures and increase the risk of fire or electric shock.
4. Do not attempt to repair or disassemble internal components. Only qualified personnel should repair the product. Keep children away from packing materials, as they pose a choking hazard.

**Cleaning**

1. Disconnect the power source and any connected devices before cleaning the product.
2. Use a soft, dry cloth to wipe the outside of the product. Avoid using corrosive liquids or cleaners.
3. Make sure no liquid gets into the vent openings during cleaning.

**Waste**

1. The product is made from high-quality materials that can be recycled and reused.
2. Know your local e-waste disposal regulations.
3. Follow local guidelines to ensure the correct disposal of old electronics, avoiding negative impacts on the environment and health.

**In Case of Emergency:**

1. If any incident occurs related to the use of the product, discontinue use immediately.
2. Contact our customer service through the security channel enabled in the contact form or through the email [seguridad@newalttech.com](mailto:seguridad@newalttech.com) to receive assistance and report the incident.
3. [seguridad@newalttech.com](mailto:seguridad@newalttech.com) to receive assistance and report the incident.

**Security measures**

1. Electrical hazard: Never handle the product, i.e. disassemble the product, connected to the mains.
2. Mechanical Hazard: Do not insert objects or fingers into the product while it is in operation.
3. Environmental risk: Install the product in a place with good ventilation to avoid overheating and additionally ensure the good performance of the equipment.

**Safety Commitment:** At New Alternative Technologies: Your safety is our priority. We are committed to providing high-quality products that meet all safety standards. If you have questions or need

support, please feel free to contact us at [seguridad@newalttech.com](mailto:seguridad@newalttech.com)

Trademark: NEWSKILL

Fabricante: New alternative technologies s.l.u

Address: Avenida suiza, 9 polígono industrial las salinas alhama de murcia (30840) Murcia Spain

[www.newskillgaming.com](http://www.newskillgaming.com) - <https://www.newskillgaming.com/es/contactenos>

Contact number: +34 722127179

**Consignes de sécurité**

1. N'exposez pas le produit à des conditions extrêmes
2. Gardez le produit à l'abri de toute source de chaleur et de la lumière directe du soleil
3. Évitez d'exposer le produit à des liquides ou à l'humidité. Les liquides peuvent provoquer des pannes électriques et augmenter le risque d'incendie ou d'électrocution.
4. N'essayez pas de réparer ou de démonter les composants internes. Seul du personnel qualifié doit réparer le produit. Éloignez les enfants des matériaux d'emballage, car ils présentent un risque d'étouffement.

**Nettoyage**

1. Débranchez la source d'alimentation et tous les appareils connectés avant de nettoyer le produit.
2. Utilisez un chiffon doux et sec pour essuyer l'extérieur du produit. Évitez d'utiliser des liquides corrosifs ou des nettoyeurs.
3. Assurez-vous qu'aucun liquide ne pénètre dans les ouvertures d'aération pendant le nettoyage.

**Gaspiller**

1. Le produit est fabriqué à partir de matériaux de haute qualité qui peuvent être recyclés et réutilisés.
2. Renseignez-vous sur les réglementations locales en matière d'élimination des déchets électroniques.
3. Suivez les directives locales pour assurer l'élimination correcte des anciens appareils électroniques, en évitant les impacts négatifs sur l'environnement et la santé.

**En cas d'urgence :**

1. En cas d'incident lié à l'utilisation du produit, cessez immédiatement l'utilisation.
2. Contactez notre service clientèle via le canal de sécurité activé dans le formulaire de contact ou par e-mail
3. [seguridad@newalttech.com](mailto:seguridad@newalttech.com) recevoir de l'aide et signaler l'incident.

**Mesures de sécurité**

1. Risque électrique : Ne manipulez jamais le produit, c'est-à-dire démontez le produit, connecté au secteur.
2. Risque mécanique : N'insérez pas d'objets ou de doigts dans le produit pendant qu'il est en marche.
3. Risque environnemental : Installez le produit dans un endroit bien ventilé pour éviter la surchauffe et assurer en outre les bonnes performances de l'équipement.

**Engagement en matière de sécurité :** Chez New Alternative Technologies : Votre sécurité est notre priorité. Nous nous engageons à fournir des produits de haute qualité qui répondent à toutes les normes de sécurité. Si vous avez des questions ou besoin

n'hésitez pas à nous contacter au [seguridad@newalttech.com](mailto:seguridad@newalttech.com)

Marque déposée : NEWSKILL

Fabricante : Nouvelles technologies alternatives s.l.u

Adresse : Avenida suiza, 9 polígono industrial las salinas alhama de murcia (30840) Murcie Espagne

[www.newskillgaming.com](http://www.newskillgaming.com) - <https://www.newskillgaming.com/es/contactenos>

Numéro de téléphone : +34 722127179

**Sicherheitshinweise**

1. Setzen Sie das Produkt keinen extremen Bedingungen aus
2. Halten Sie das Produkt von Wärmequellen und direkter Sonneneinstrahlung fern
1. Vermeiden Sie es, das Produkt Flüssigkeiten oder Feuchtigkeit auszusetzen. Flüssigkeiten können Stromausfälle verursachen und das Risiko eines Brandes oder Stromschlags erhöhen.
3. Versuchen Sie nicht, interne Komponenten zu reparieren oder zu zerlegen. Nur qualifiziertes Personal sollte das Produkt reparieren. Halten Sie Kinder von Verpackungsmaterialien fern, da diese eine Erstickungsgefahr darstellen.

**Reinigung**

1. Trennen Sie die Stromquelle und alle angeschlossenen Geräte, bevor Sie das Produkt reinigen.
2. Wischen Sie die Außenseite des Produkts mit einem weichen, trockenen Tuch ab. Vermeiden Sie die Verwendung von ätzenden Flüssigkeiten oder Reinigungsmitteln.
3. Stellen Sie sicher, dass während der Reinigung keine Flüssigkeit in die Lüftungsöffnungen gelangt.

**Abfall**

1. Das Produkt besteht aus hochwertigen Materialien, die recycelt und wiederverwendet werden können.
2. Informieren Sie sich über Ihre lokalen Vorschriften zur Entsorgung von Elektroschrott.
3. Befolgen Sie die lokalen Richtlinien, um die korrekte Entsorgung alter Elektronikgeräte zu gewährleisten und negative Auswirkungen auf Umwelt und Gesundheit zu vermeiden.

**Im Notfall:**

1. Wenn ein Vorfall im Zusammenhang mit der Verwendung des Produkts auftritt, stellen Sie die Verwendung sofort ein.
2. Kontaktieren Sie unseren Kundendienst über den im Kontaktformular aktivierten Sicherheitskanal oder per E-Mail
3. [seguridad@newalttech.com](mailto:seguridad@newalttech.com), um Hilfe zu erhalten und den Vorfall zu melden.

**Sicherheitsmaßnahmen**

1. Elektrische Gefahr: Fassen Sie das Produkt niemals an, d. h. zerlegen Sie es niemals, wenn es an das Stromnetz angeschlossen ist.
2. Mechanische Gefahr: Führen Sie keine Gegenstände oder Finger in das Produkt ein, während es in Betrieb ist.
3. Umweltrisiko: Installieren Sie das Produkt an einem Ort mit guter Belüftung, um eine Überhitzung zu vermeiden und zusätzlich die gute Leistung des Geräts zu gewährleisten.

**Sicherheitsengagement:** Bei New Alternative Technologies: Ihre Sicherheit ist unsere Priorität. Wir verpflichten uns, qualitativ hochwertige Produkte anzubieten, die alle Sicherheitsstandards erfüllen. Wenn Sie Fragen oder Bedarf haben

Support, bitte zögern Sie nicht, uns unter [seguridad@newalttech.com](mailto:seguridad@newalttech.com) zu kontaktieren

Warenzeichen: NEWSKILL

Fabricante: Neue alternative Technologien s.l.u

Adresse: Avenida suiza, 9 polígono industrial las salinas alhama de murcia (30840) Murcia Spanien

[www.newskillgaming.com](http://www.newskillgaming.com) - <https://www.newskillgaming.com/es/contactenos>

Kontaktnummer: +34 722127179

**Instruções de segurança**

1. Não exponha o produto a condições extremas
2. Manter o produto afastado de qualquer fonte de calor e luz solar direta
3. Evite expor o produto a líquidos ou humidade. Os líquidos podem causar falhas elétricas e aumentar o risco de incêndio ou choque elétrico.
4. Não tente reparar ou desmontar componentes internos. Apenas pessoal qualificado deve reparar o produto. Mantenha as crianças afastadas dos materiais de embalagem, uma vez que representam um risco de asfixia.

**Limpeza**

1. Desligue a fonte de alimentação e quaisquer dispositivos ligados antes de limpar o produto.
2. Use um pano macio e seco para limpar o exterior do produto. Evite usar líquidos corrosivos ou produtos de limpeza.
3. Certifique-se de que nenhum líquido entra nas aberturas de ventilação durante a limpeza.

**Resíduos**

1. O produto é feito de materiais de alta qualidade que podem ser reciclados e reutilizados.
2. Conheça os regulamentos locais de eliminação de resíduos eletrónicos.
3. Siga as orientações locais para garantir o descarte correto de eletrónicos antigos, evitando impactos negativos no meio ambiente e na saúde.

**Em caso de emergência:**

1. Se ocorrer algum incidente relacionado com a utilização do produto, interrompa imediatamente a utilização.
2. Entre em contato com nosso atendimento ao cliente através do canal de segurança habilitado no formulário de contato ou através do e-mail
3. [seguridad@newalttech.com](mailto:seguridad@newalttech.com) receber assistência e comunicar o incidente.

**Medidas de segurança**

1. Perigo elétrico: Nunca manuseie o produto, ou seja, desmonte o produto, ligado à rede elétrica.
2. Perigo mecânico: Não insira objetos ou dedos no produto enquanto este estiver em funcionamento.
3. Risco ambiental: Instale o produto em local com boa ventilação para evitar superaquecimento e além disso garantir o bom desempenho do equipamento.

**Compromisso de Segurança:** Na New Alternative Technologies: A sua segurança é a nossa prioridade. Estamos empenhados em fornecer produtos de alta qualidade que atendam a todas as normas de segurança. Se tiver dúvidas ou precisar

apoio, não hesite em contactar-nos em [seguridad@newalttech.com](mailto:seguridad@newalttech.com)

Marca registada: NEWSKILL

Fabricante: New alternative technologies s.l.u

Endereço: Avenida suiza, 9 polígono industrial las salinas alhama de murcia (30840) Murcia Espanha

[www.newskillgaming.com](http://www.newskillgaming.com) - <https://www.newskillgaming.com/es/contactenos>

Número de contato: +34 722127179

**Istruzioni di sicurezza**

1. Non esporre il prodotto a condizioni estreme
2. Tenere il prodotto lontano da qualsiasi fonte di calore e dalla luce solare diretta
3. Evitare di esporre il prodotto a liquidi o umidità. I liquidi possono causare guasti elettrici e aumentare il rischio di incendi o scosse elettriche.
4. Non tentare di riparare o smontare i componenti interni. Solo personale qualificato deve riparare il prodotto. Tenere i bambini lontani dai materiali di imballaggio, poiché rappresentano un rischio di soffocamento.

**Pulitura**

1. Scollegare la fonte di alimentazione e tutti i dispositivi collegati prima di pulire il prodotto.
2. Utilizzare un panno morbido e asciutto per pulire l'esterno del prodotto. Evitare l'uso di liquidi corrosivi o detergenti.
3. Assicurarsi che nessun liquido penetri nelle aperture di sfogo durante la pulizia.

**Spreco**

1. Il prodotto è realizzato con materiali di alta qualità che possono essere riciclati e riutilizzati.
2. Conosci le normative locali sullo smaltimento dei rifiuti elettronici.
3. Seguire le linee guida locali per garantire il corretto smaltimento dei vecchi dispositivi elettronici, evitando impatti negativi sull'ambiente e sulla salute.

**In caso di emergenza:**

1. In caso di incidenti relativi all'uso del prodotto, interrompere immediatamente l'uso.
2. Contatta il nostro servizio clienti attraverso il canale di sicurezza abilitato nel modulo di contatto o tramite l'email [seguridad@newalttech.com](mailto:seguridad@newalttech.com)
3. [seguridad@newalttech.com](mailto:seguridad@newalttech.com) ricevere assistenza e segnalare l'incidente.

**Misure di sicurezza**

1. Pericolo elettrico: Non maneggiare mai il prodotto, cioè smontare il prodotto, collegato alla rete.
2. Pericolo meccanico: Non inserire oggetti o dita nel prodotto mentre è in funzione.
3. Rischio ambientale: Installare il prodotto in un luogo con una buona ventilazione per evitare il surriscaldamento e garantire inoltre le buone prestazioni dell'apparecchiatura.

**Impegno per la sicurezza:** alle nuove tecnologie alternative: la vostra sicurezza è la nostra priorità. Ci impegniamo a fornire prodotti di alta qualità che soddisfino tutti gli standard di sicurezza. Se hai domande o necessità

supporto, non esitate a contattarci all'indirizzo [seguridad@newalttech.com](mailto:seguridad@newalttech.com)

Marchio: NEWSKILL

Fabricante: Nuove tecnologie alternative s.l.u

Indirizzo: Avenida suiza, 9 polígono industrial las salinas alhama de murcia (30840) Murcia Spagna

[www.newskillgaming.com](http://www.newskillgaming.com) - <https://www.newskillgaming.com/es/contactenos>

Numero di contatto: +34 722127179



MORE INFORMATION AT  
[newskillgaming.com](http://newskillgaming.com)

CHIRON PRO